

Epure et tradition, naissance d'un jardin international

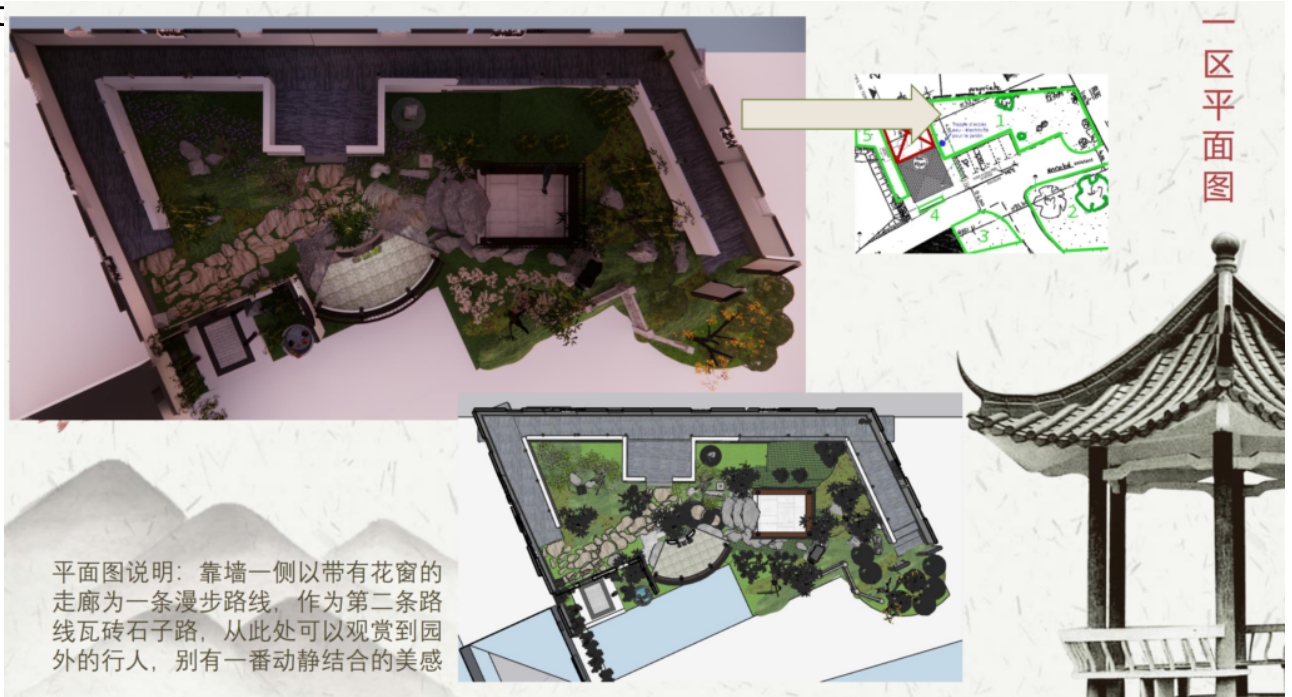
Le design du futur jardin de l'amitié franco-chinoise de l'EPL d'Hennebont en Bretagne est désormais connu. Il sera la vitrine pour l'établissement de sa stratégie de développement de la filière thé au niveau national.



Le mardi 24 mai 2022, a eu lieu sur la plateforme Zoom, la grande finale du concours de design du jardin franco-chinois autour du thé – jardin qui sera construit au sein de l'EPL d'Hennebont dans le Morbihan.

Concours de création de jardin : Hennebont face au Jiangsu

Ce concours, organisé conjointement par l'EPL Saint-Jean-



d Forestry, s'inscrit dans les activités organisées entre ces deux établissements qui coopèrent depuis plusieurs années sur le développement en France d'une filière thé. Le concours était seulement ouvert aux apprenants des deux établissements.

Chaque pays avait choisi au préalable, 3 projets finalistes dans le pays partenaire. Ces 6 finalistes avaient l'occasion durant cette matinée de défendre leur projet face à un jury d'experts composés d'enseignants et de membre du personnel des deux établissements. Toutes les présentations ont été effectuées en anglais. Suite à leur intervention, les candidats ont répondu aux questions des jurys qui souhaitaient en savoir toujours plus.

Design traditionnel chinois, plébiscité par le jury

Les différentes présentations chinoises ont toutes été saluées pour la qualité du visuel rendu. Les projections 3D faites par les candidats, sans avoir jamais visité le site français, s'intégraient de manières naturelle et ordonnée dans l'espace qui sera dédié à la construction du jardin à Hennebont.

Les classiques des parcs chinois : pagodes, portes et pavillons, étaient présents et c'est finalement le projet qui

a su intégrer la culture française à un design traditionnel chinois qui fut retenu par les jurys.

Chaque projet a fait l'objet d'études poussées sur les essences à utiliser, les matériaux qui mettront en valeur les végétaux, permettant ainsi de définir des budgets très précis.

预算表 Budget table					
序号	项目名称	单价/元	数量	合计	备注
1	植物	124530	1	124530	
2	草坪	22	600	13200	均价元/ m²
3	木板	100	100	10000	均价元/ m²
4	树池	3500	2	7000	
5	长椅	1500	2	3000	
6	展板	6800	2	13600	
7	路灯	1500	13	19680	
		60	3		
8	会议亭	40000	1	40000	
9	景墙	10000	2	20000	
10	石灯	300	4	1200	
11	黑石子	60	70	4200	均价元/m²
12	景观石	3500	15	17500	
13	道路铺装	180	70	12600	3块/m²
14	施工费	150000	1	150000	
15	机械费			20000	
总计				456510	

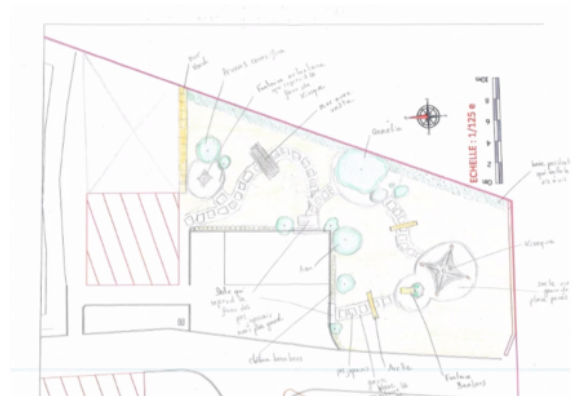
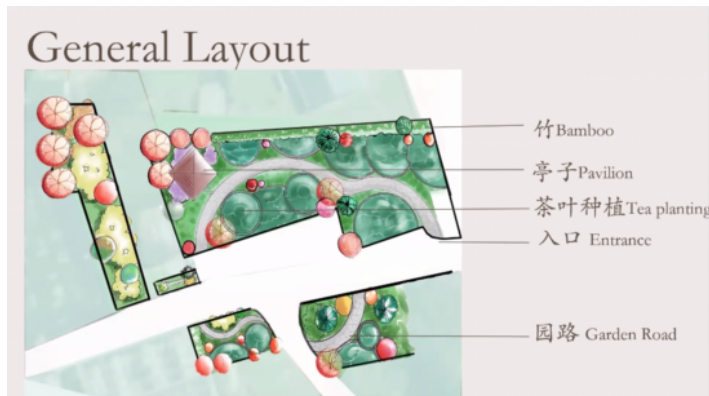


L'épure à la français met le végétal à l'honneur

Côté français, les apprenants ne furent pas en reste. Leur design épuré à la main mettait le végétal à l'honneur et la circulation au cœur de ce jardin. C'est finalement un design qui absorbait et restituait l'Orient dans sa globalité qui a fait chavirer les experts présents.

Les partenaires vont désormais travailler chacun de leur côté pour retenir les meilleurs aspects de chaque design, afin de proposer fin juin, un plan final de construction.

Les grands gagnants, outre une plaque à leur nom à l'entrée du parc, auront l'honneur et la joie de recevoir un échantillon du premier thé produit intégralement sur le site d'un EPL français.



Les designs vainqueurs qui serviront de base pour créer le jardin

Pour en savoir plus, lisez l'[article du Courrier de l'Ouest](#) ,
L'[article La Gazette](#)

Reportage France 3 : Filière thé 100% breton et interview de Marine Chotard, enseignante chargée de la filière thé au Lycée agricole d'Hennebont – à retrouver à 2'45 du reportage

Contact : Max MONOT, animateur du réseau Chine de l'enseignement agricole, max.monot@educagri.fr