

# L'appel à projet pour organiser le Festival ALIMENTERRE vient de paraître

Vous êtes enseignant, bénévole dans une association de solidarité internationale, acteur de la transition alimentaire ? Vous souhaitez sensibiliser et mobiliser les citoyens, en particulier les (futurs) professionnels agricoles en faveur d'une alimentation durable et solidaire et du droit à l'alimentation ?

L'appel à projet pour participer au festival ALIMENTERRE vient de paraître. Vous pouvez d'ores et déjà obtenir les **liens pour visionner les films** de la sélection 2022 et **organiser vos futures séquences de projection / débat**.

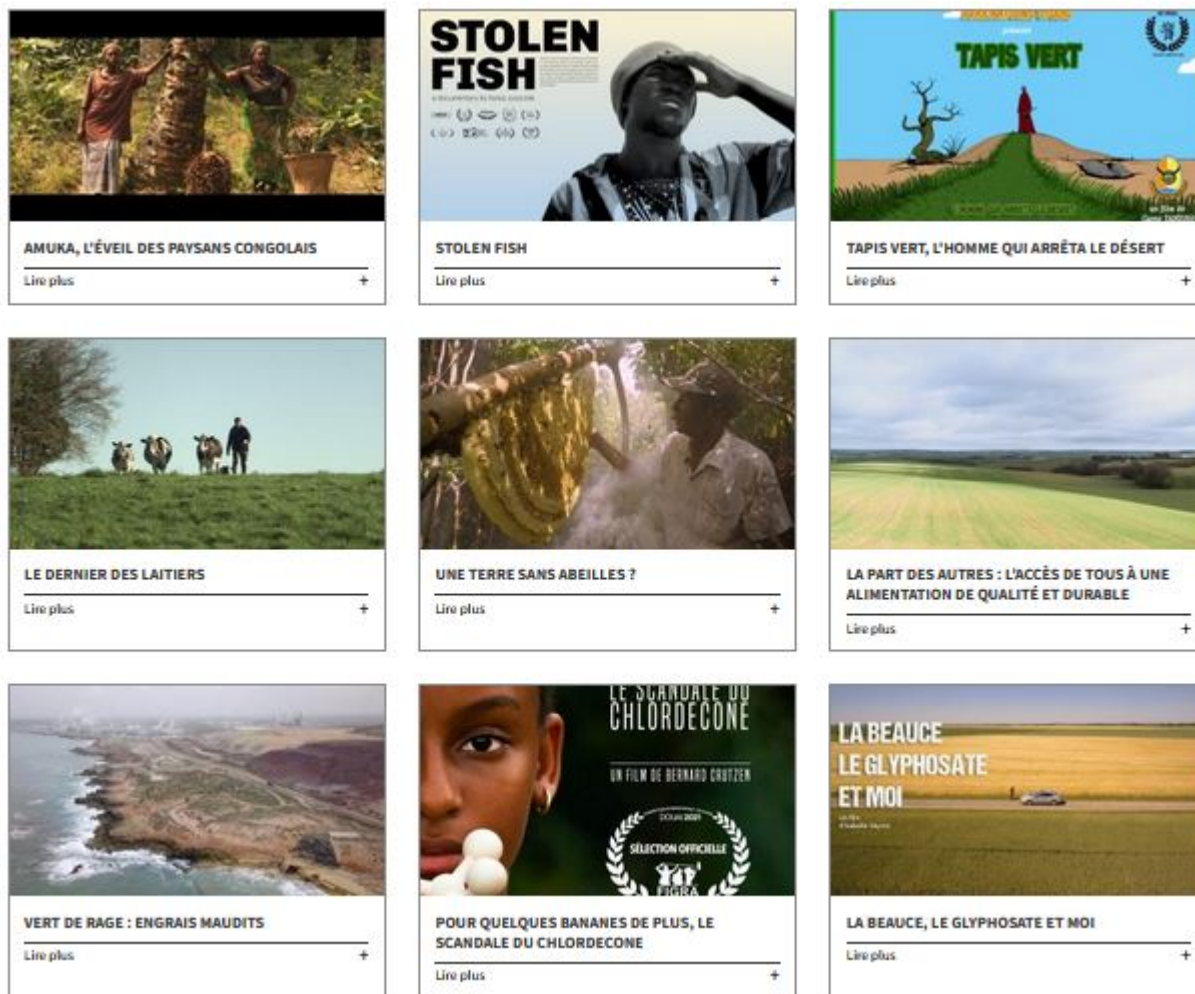
Dans l'enseignement agricole ce sont **179 établissements en 2021** qui ont organisé plus de **470 projections** et ont ainsi permis de sensibiliser plus de **16100 élèves et étudiants** à ces enjeux.

Au menu cette année de cet événement unique du 15 octobre au 30 novembre organisé par des centaines d'acteurs partout en **France et dans une quinzaine de pays**, **9 films** alimenteront les **débats et réflexions** sur nos **systèmes alimentaires** et leurs **impacts à l'échelle mondiale**.

Parmi les thématiques qui seront abordées : l'impact des **politiques agricoles et commerciales**, les conséquences de l'utilisation des **pesticides**, l'impact des **importations** et des **modes de consommation**, les conditions de vie des producteurs, les mécanismes de **l'aide alimentaire**, la disparition de la **biodiversité** ou encore les **alternatives** au système de production conventionnelle.

Au programme : [2 courts métrages, 6 moyens métrages, 1 long](#)

## [métrage](#)



Pour tout renseignement, contactez sur votre territoire votre [coordinateur ALIMENTERRE](#).

### **Participez au Festival ALIMENTERRE en organisant un évènement :**

1. Consultez [l'appel à participation au festival ALIMENTERRE 2022](#) (pour les séances en Afrique, voir [l'appel à participation ALIMENTERRE spécifique Afrique](#)) et choisissez [les films](#) que vous souhaitez projeter.
2. [Créez ou actualisez](#) votre espace organisateur dès maintenant ([mode d'emploi ici](#)). Votre compte sera validé par votre coordinateur ALIMENTERRE.
3. [Contactez](#) le coordinateur ALIMENTERRE sur votre territoire

pour être accompagné dans l'organisation de vos initiatives (conseils pédagogiques, mise à disposition des outils, mise en réseau avec des acteurs du territoire) et consultez le manuel organisateur (à venir).

4. Inscrivez vos événements sur le site [alimenterre.org](http://alimenterre.org) depuis votre compte pour qu'ils apparaissent bien sur l'agenda.

5. À l'issue du festival, **saisissez le bilan** de vos événements sur votre compte [alimenterre.org](http://alimenterre.org).

Il n'y a **pas de date butoir** pour inscrire un événement pendant la période du festival. Néanmoins, nous vous recommandons de commencer le plus tôt possible afin d'avoir le temps de gérer les questions pratiques (trouver un lieu, trouver des intervenants...) et d'avoir le temps de communiquer sur votre événement et de trouver du public.

#### **>> SUPPORTS DE COMMUNICATION <<**

[Accédez aux supports de communication](#) en version numérique et à personnaliser si vous le souhaitez.

Pour obtenir les affiches et autres documents en format papier, vous pouvez vous adresser à [votre coordination ALIMENTERRE.](#)

**La communication autour de votre événement est essentielle !** [Retrouvez plus de détail et nos conseils](#) sur la communication autour du festival.

#### **>> OUTILS PEDAGOGIQUES <<**

[Accédez aux outils pédagogiques](#) organisés par thématique.

---

Un **dispositif national d'appui** existe au niveau national pour vous aider dans l'organisation du festival :

- **Formations** Régionales (Bretagne et Centre Val de Loire pour la rentrée 2022)
- [Formation nationale PNF](#) en mars 2023 ( En Bretagne avec l'Institut Agro)
- Le [Prix jeunes ALIMENTERRE](#)



**Contacts :**

danuta.rzewuski@educagri.fr (RED)

vincent.rousval@educagri.fr (RED)

rachid.benlafquih@agriculture.gouv.fr (chargé de mission ECSI au BRECI/DGER)