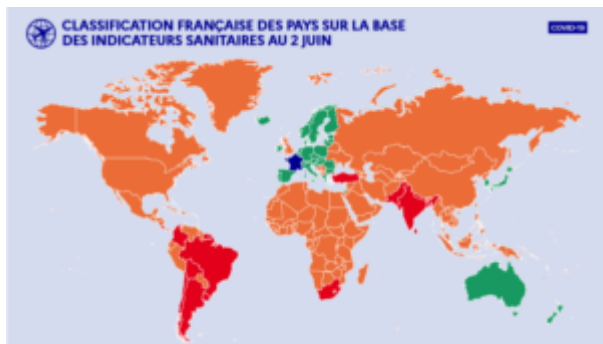


Guides de la mobilité

Infos Coronavirus – Covid-19

Déplacements dans l'espace Européen et à l'étranger

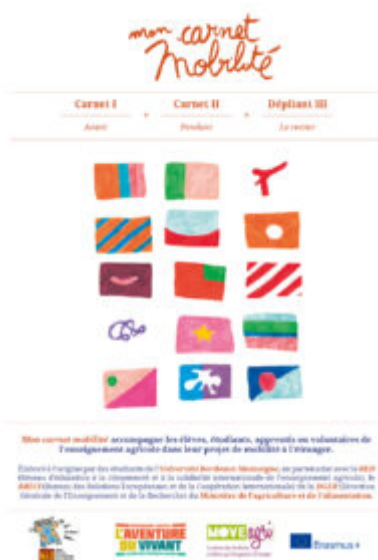


- Condition de réouverture des flux de voyageurs avec une classification des pays sur la base des conditions sanitaires (au 2 juin 2021) : Pays verts/oranges/rouges.

Pour en savoir plus, consulter le [document de la stratégie de réouverture des frontières](#) [source du site du Gouvernement]

Les guides ...

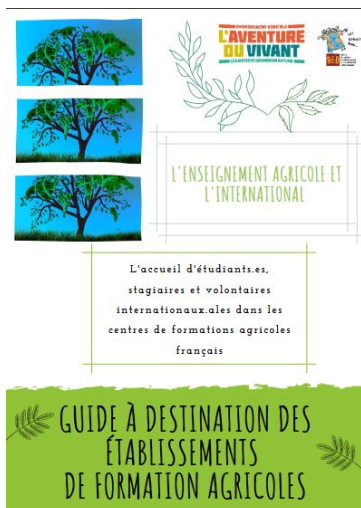
... ont pour vocation d'apporter une aide aux apprenants et aux personnels pour des démarches de mobilité et invitent à bien se renseigner avant le départ.



- ▶ [Mon carnet Mobilité](#) à compléter (avant, pendant et après son expérience à l'étranger pour identifier les compétences développées) – version 2021/2022 – RED/BRECI/DGER



- ▶ [Le guide de la mobilité internationale dans l'enseignement agricole](#) – Version 2021 – MAA/DGER/RED/France Volontaires
- ▶ [Poster du guide](#) avec les étapes à suivre « Avant / Juste avant / Après le voyage »



- [Guide Accueil des Jeunes étrangers \(volontaires, étudiants, stagiaires\) dans les centres de formation agricole – version 2020 – RED/BRECI \(Chronogrammes, Étapes, Conseils, liens utiles\)](#)



- [Guide « Stage en Europe » de l'ONISEP/EUROGUIDANCE – version 2020 – Les 10 étapes clefs pour choisir, trouver et réussir son stage en Europe \(liens, infos utiles par pays\)](#)



- ▶ [Guide des volontariats internationaux](#) – France Volontaire – 2019
- ▶ [Guide accompagnement Volontariat International de Réciprocité](#) – Version 2020 – France Volontaire/BRECI/DGER
- ▶ [Guide « Accueillir un volontaire internationale : le vademécum CNEAP »](#) – 2019-2020