



Comment le réseau Afrique de l'Ouest contribue-t-il à la mise en œuvre des 4 engagements pour l'Afrique ?

Mission de coopération internationale

DGER

BRECI

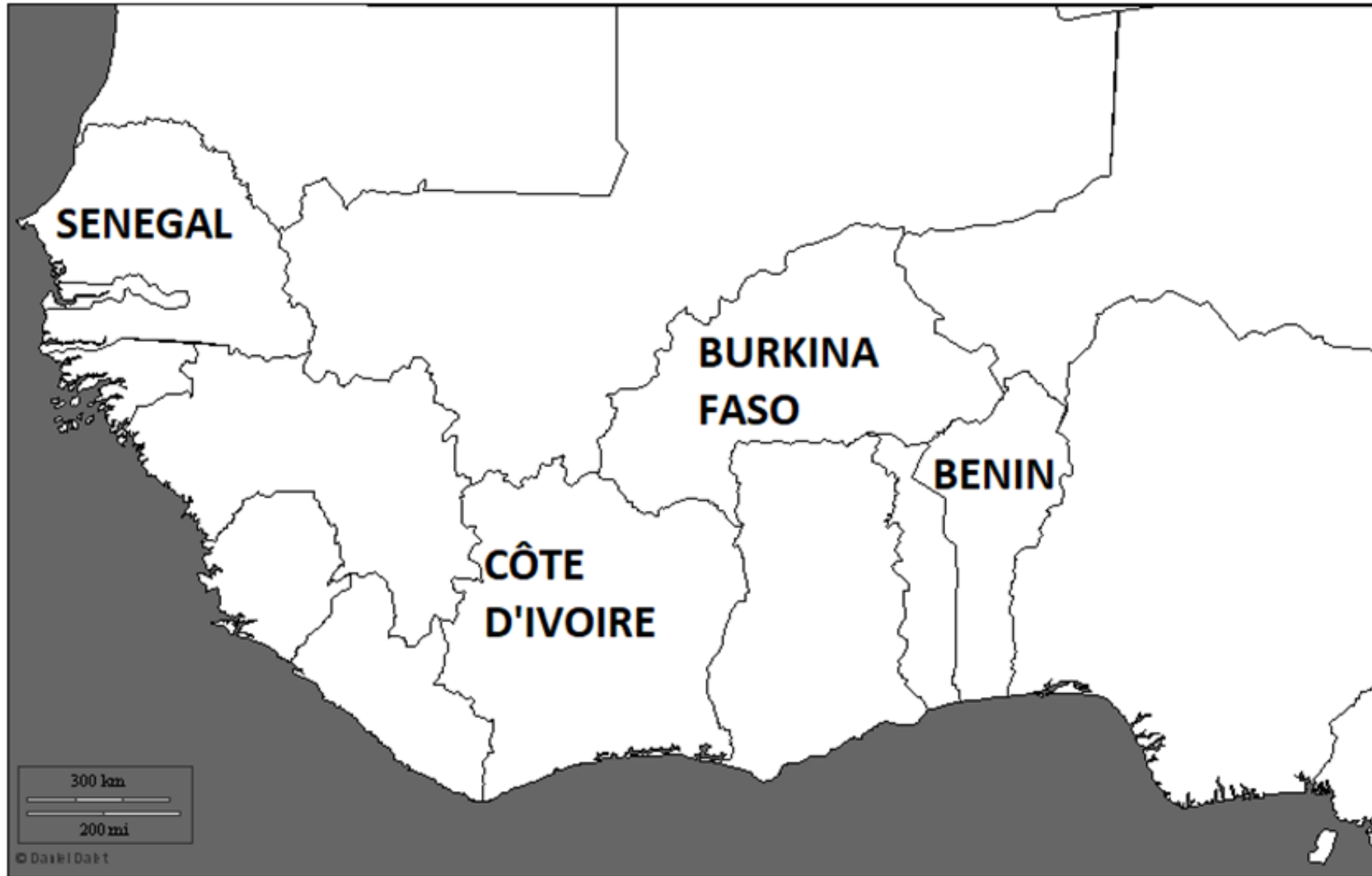
(Bureau des Relations Européennes et de la Coopération Internationale)

**réseaux Europe et international,
35 animateurs**

**3 réseaux Afrique subsaharienne
(AAOI, AC, AO)**

Objectif principal des animateurs :
accompagner les établissements de l'enseignement technique agricole, publics et privés, dans leurs différentes actions de coopération avec les pays cibles.

Les pays du réseau Afrique de l'Ouest :



Les thématiques de coopération :

ECSI

Agroécologie



*Production agricole,
forestière, aquacole
et des produits de la mer*



*Transformation
et commercialisation
de ces productions*



*Industrie agroalimentaire
et alimentation,
industries liées à l'agriculture*



*Santé et protection
animale et végétale,
hygiène, qualité et sécurité
de l'alimentation*

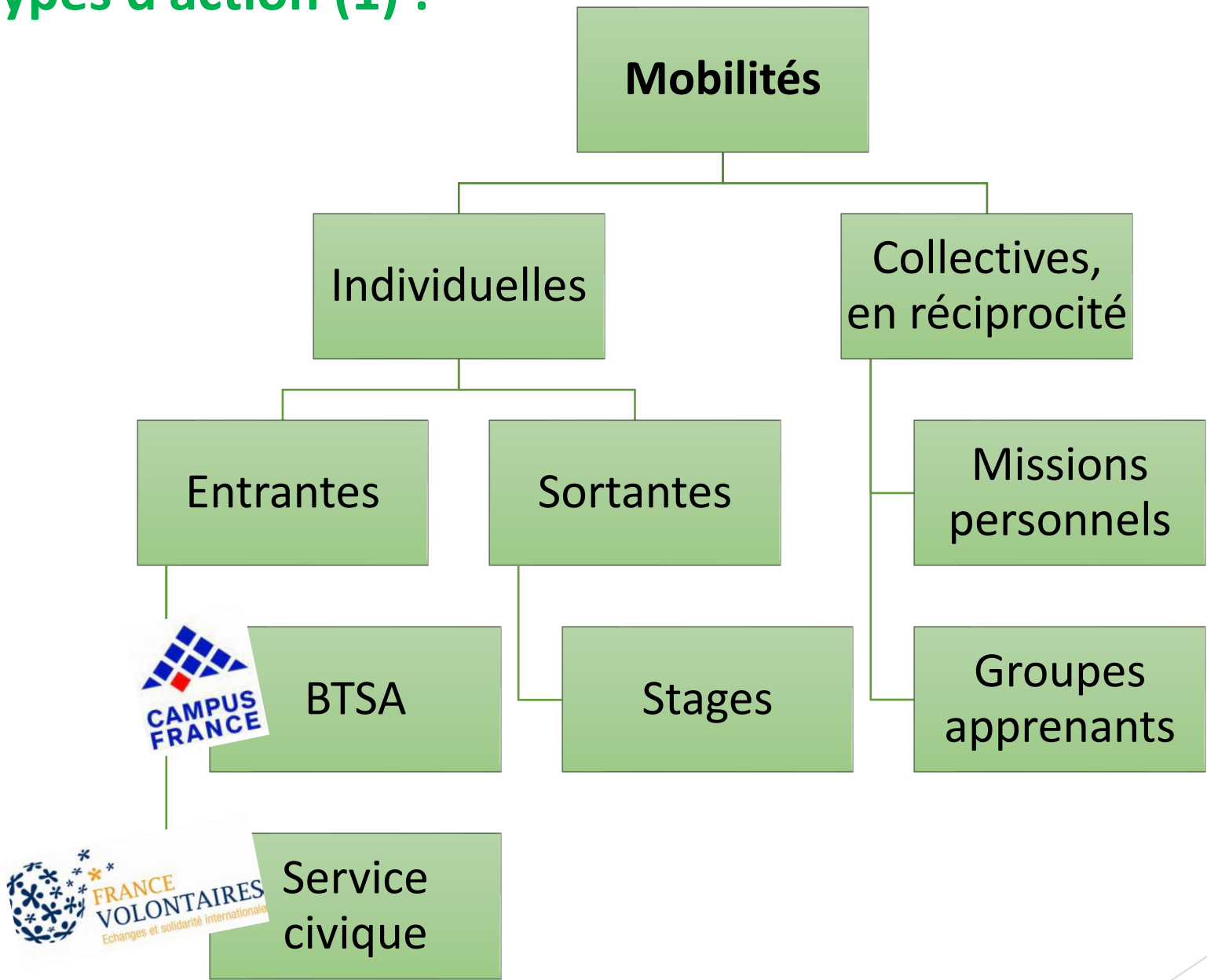


*Aménagement,
développement, gestion
et protection de l'espace rural,
de la forêt, de l'eau,
des milieux naturels
et du paysage*



*Service
aux personnes
et aux territoires*

Les types d'action (1) :



Les types d'action (2) :

Axe 1
Intensifier les mobilités
réciproques étudiantes et
enseignantes

Axe 4
Soutenir les jeunes
entrepreneurs africains

Mobilités

Échanges en distanciel

Co-participation au
Festival Alimenterre

Exposés/discussions
d'apprenants

Partage d'expériences, de
ressources pédagogiques,
documentaires

Axe 2
Co-construire un réseau de
formations croisées et de
doubles diplômes

**Réponse à des
AAP/formation**

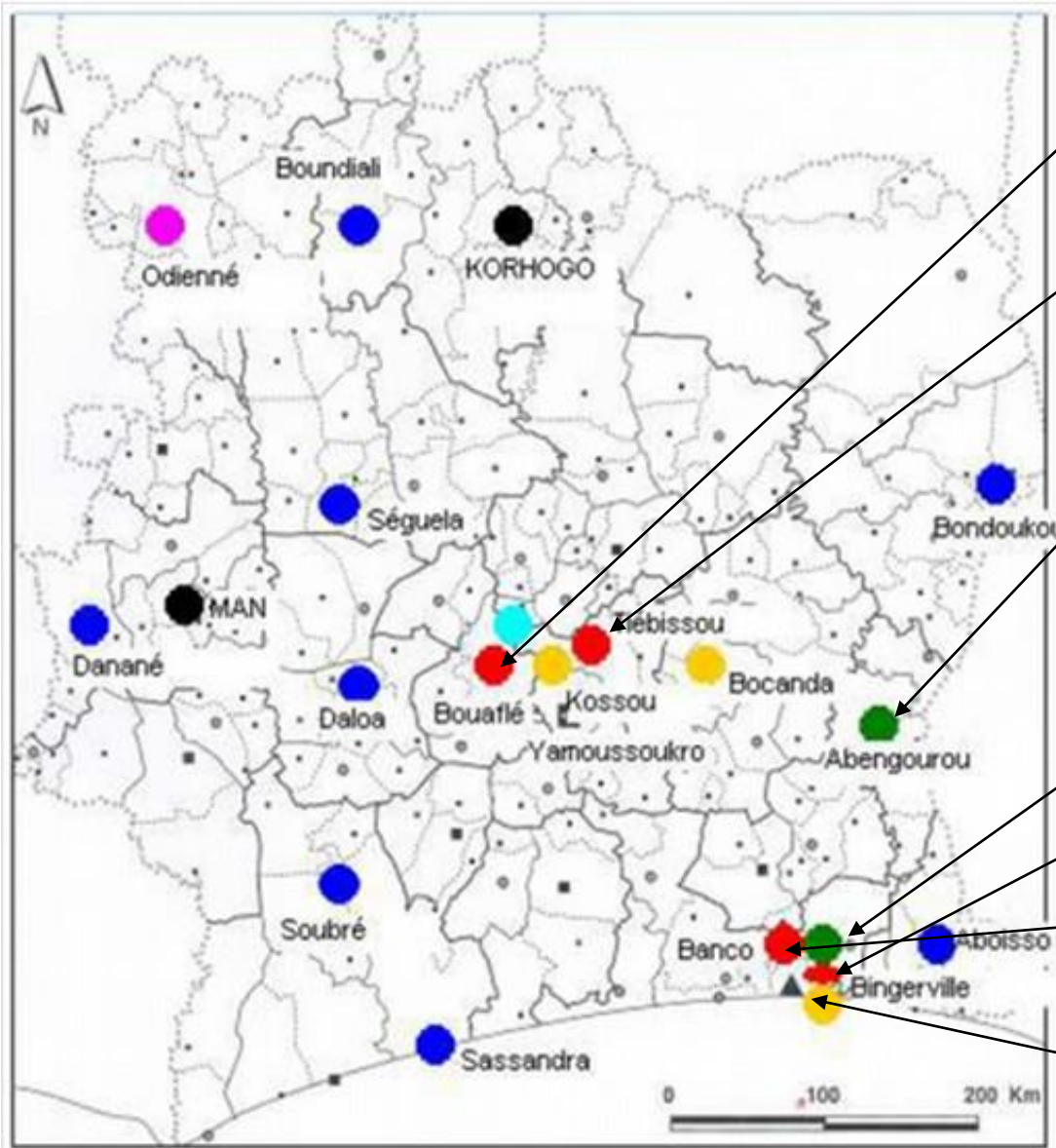
Initiative propre

Contribution

Axe 3
Soutenir les réformes
des dispositifs de FAR



Déclinaison Côte d'Ivoire :



Châteauroux (+ AFDI36)

Bar-le-Duc

Châlons-en-Champagne

La Roche-sur-Yon

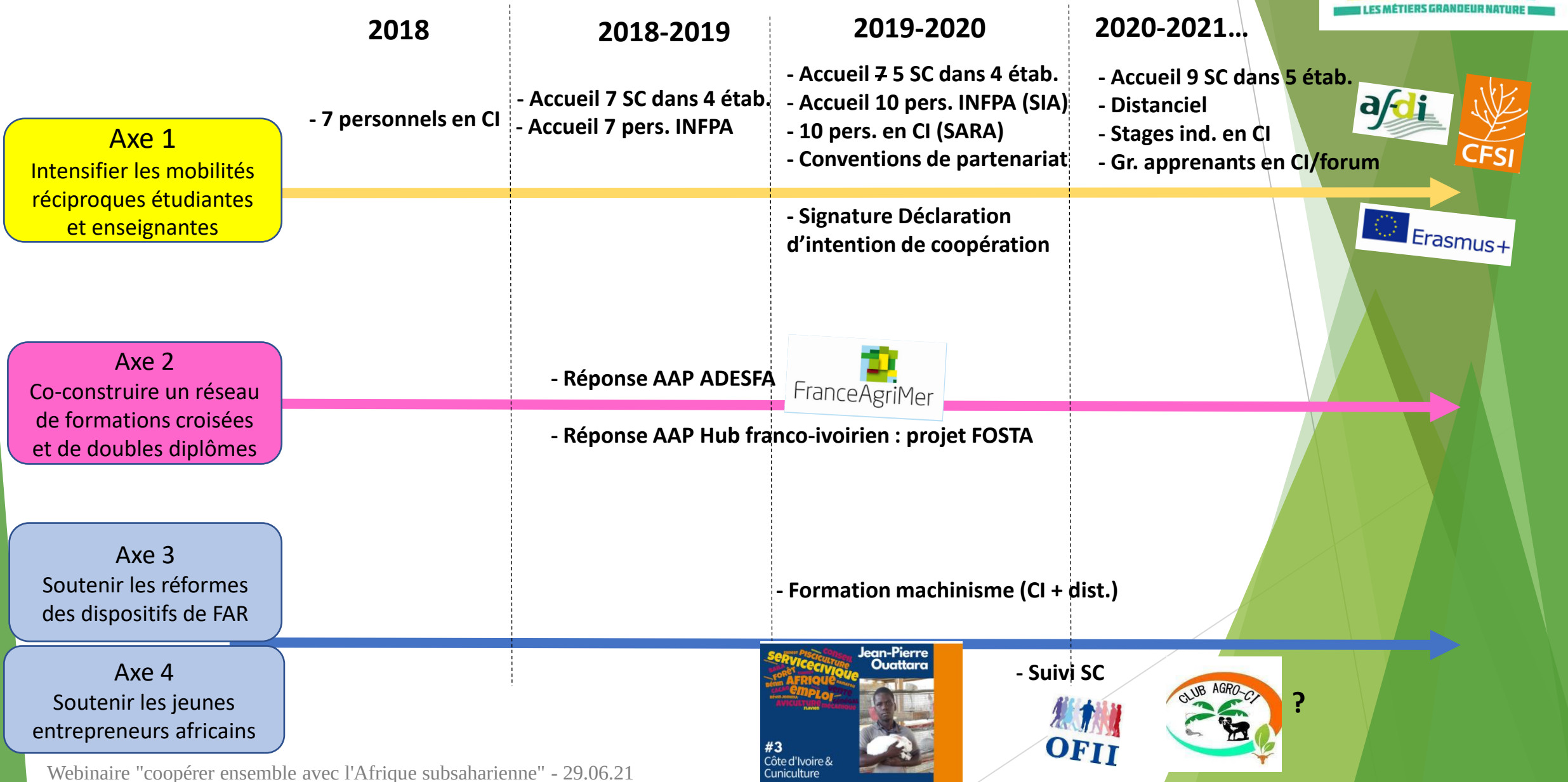
Vire

Velet

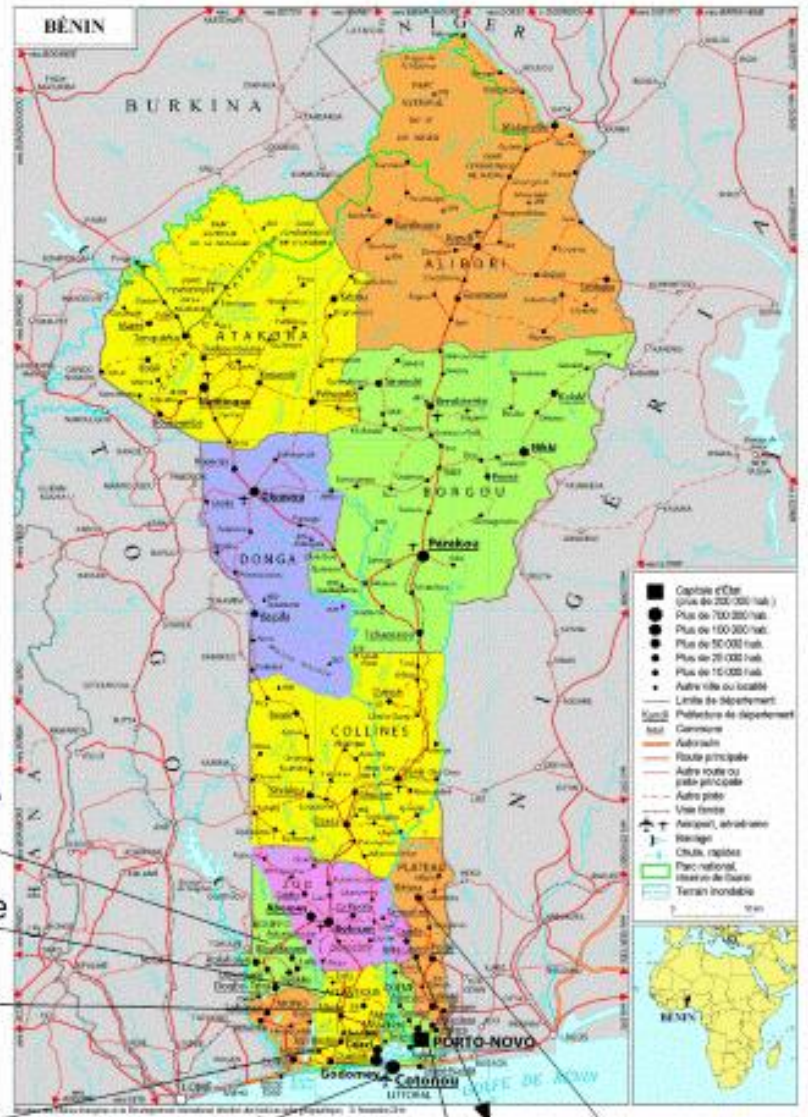
Château-Gontier

Déclinaison Côte d'Ivoire :

Partenariat DGER-INFPA datant des années 1980 – interruption 1999-2012 – relance en 2018



Déclinaison Bénin :



Lycée agricole
d'Adjahomè

Lycée agricole
de Sékou

CREDI-ONG
(Zinvié)

Faculté des
Sciences
Agronomiques

- ambassade de France
- Campus France
- MESRS
- MESTFP
- Jinukun + FAEB
- France Volontaires

Lycée
agricole
- Rectorat
de l'UNA
- Songhaï

Université
Nationale
d'Agriculture

Déclinaison Bénin :



2018-2019

2019-2020

2020-2021

2021...

Axe 1
Intensifier les mobilités réciproques étudiantes et enseignantes

- Accueil 2 dans 1 étab.
- Mission animateurs

- Accueil 3 SC dans 2 étab.
- 1 mob. coll. entrante

- Accueil 7 SC dans 4 étab.
- AMI : 12 pers. au Bénin
- Distanciel

- Accueil SC
- Distanciel
- Stages ind.
- Gr. apprenants



Axe 2
Co-construire un réseau de formations croisées et de doubles diplômes

- Réponse AAP Occitanie « Alimentation durable agroécologie en Afrique »



Axe 3
Soutenir les réformes des dispositifs de FAR

- Sollicitation formation futurs enseignants des lycées agricoles béninois en projet

Axe 4
Soutenir les jeunes entrepreneurs africains

- Suivi SC
- Club Agro ?



Bonnes pratiques :

Coordonner, mettre en synergie les initiatives individuelles des établissements techniques agricoles

Concevoir et partager des ressources, outils méthodologiques, procédures ; valoriser les parcours ; communiquer

Combiner les différents types d'actions pour les inscrire dans des partenariats pérennes

Co-construire les projets avec les partenaires africains ; suivi des partenariats

En concordance avec les autres acteurs de coopération

Facilitation :

